

VESTUARIO DE **SOLDEO**



Resistente a proyecciones
y altas temperaturas

CAT - II



Ropa de protección
utilizada durante el **soldeo**
y procesos afines



CENTRADOS EN
TU SEGURIDAD



**COMPROMETIDOS
CON TU
BIENESTAR**

Vestuario para **SOLDEO**



CHAQUETA de soldador fabricada 100% en cuero serraje vacuno

- A** Cuello redondo: cierre cinta con velcro
- B** Cierre central con tapeta y velcro (poliéster)
- C** Bolsillos frontales con tapeta y puños cerrados con velcro

PROTEGE EL TORSO,
LA CADERA Y LAS
EXTREMIDADES SUPERIORES

USOS:

- Breve contacto con una pequeña llama
- Focos de calor radiante de potencia menor o igual a 20 kW/m²
- Pequeñas salpicaduras de metal fundido

550

CE
CAT-II

EN ISO 11611:2015



CLASE 2 (A1)

EN ISO 13688:2013

Color: ●

Tallas: S - M - L - XL - XXL

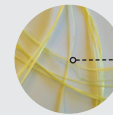
Grosor: 1,2 - 1,4 mm

Ud/Caja: 10

1 Ud/Emb. Individual



ROPA DE PROTECCIÓN UTILIZADA DURANTE EL SOLDEO Y PROCESOS AFINES



Cosidos 100% con
HILO KEVLAR®

558

CE
CAT-II

EN ISO 11611:2015



CLASE 2 (A1)

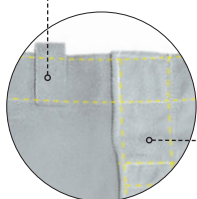
EN ISO 13688:2013

PANTALÓN de soldador fabricado 100% en cuero serraje vacuno

- A** Cierre central en la cintura con tapeta y velcro (poliéster)
- B** Trabillas de cuero serraje en la cintura para un mayor ajuste

PROTEGE LAS
EXTREMIDADES INFERIORES

Trabillas



Cierre con
tapeta y velcro



Color: ●

Talla: M - L - XL

Grosor: 1,2 - 1,4 mm

Ud/Caja: 10

1 Ud/Emb. Individual

Vestuario para **SOLDEO**



552

CE
CAT-II

EN ISO 11611:2015



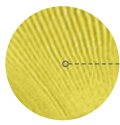
CLASE 2 (A1)

EN ISO 13688:2013

MANGUITO

de soldador fabricado
100% en cuero serraje vacuno

- (A) Ajustable con puño elástico de Kevlar®
- (B) Cordón de ajuste en tejido Kevlar®



Puño elástico en
tejido Kevlar®

PROTECCIÓN DESDE LA
MUÑECA HASTA EL HOMBRO

USOS:

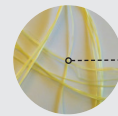
- Breve contacto con una pequeña llama
- Focos de calor radiante de potencia menor o igual a 20 kW/m²
- Pequeñas salpicaduras de metal fundido



Color: ●
Talla única
Grosor: 1,2 - 1,4 mm

Ud/Caja: 25
1 Ud/Emb. Individual

ROPA DE PROTECCIÓN UTILIZADA
DURANTE EL SOLDEO Y PROCESOS AFINES



Cosidos 100% con
HILO KEVLAR®

553

CE
CAT-II

EN ISO 11611:2015



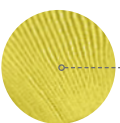
CLASE 2 (A1)

EN ISO 13688:2013

MANGUITO

de soldador fabricado
100% en cuero serraje vacuno

- (A) Ajustable con puño elástico de Kevlar® en ambos extremos



Puño elástico en
tejido Kevlar®

PROTECCIÓN DESDE LA
MUÑECA HASTA EL CODO



Color: ●
Talla única
Grosor: 1,2 - 1,4 mm

Ud/Caja: 25
1 Ud/Emb. Individual

Vestuario para **SOLDEO**



DELANTAL

de soldador fabricado
100% en cuero serraje vacuno

- (A) Sujeción para el cuello mediante tira de cuero serraje
- (B) Tiras de cuero serraje para ajustar en la cintura con hebilla de plástico regulable

PROTEGEN EL TORSO

Talla única

Grosor: 1,3 - 1,5 mm

Ud/Caja: 25

1 Ud/Emb. Individual

USOS:

- Breve contacto con una pequeña llama
- Focos de calor radiante de potencia menor o igual a 20 kW/m²
- Pequeñas salpicaduras de metal fundido

POLAINAS

de soldador fabricadas 100%
en cuero serraje vacuno

- (A) Ajustable con velcro a lo largo de la polaina
- (B) Hebilla de plástico regulable

PROTEGEN LAS
EXTREMIDADES INFERIORES

Color: ●

Talla única

Grosor: 1,3 - 1,5 mm

Ud/Caja: 25

1 Ud/Emb. Individual

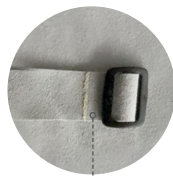
556 M

60 x 90 cm

557 M

60 x 100 cm

Color: ●



Tira de cuero con hebilla de plástico regulable

CE
CAT-II

EN ISO 11611:2015



CLASE 2 (A1)

EN ISO 13688:2013

556 G

60 x 90 cm

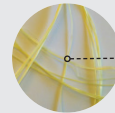
557 G

60 x 100 cm

Color: ●



ROPA DE PROTECCIÓN UTILIZADA
DURANTE EL SOLDEO Y PROCESOS AFINES



Cosidos 100% con HILO KEVLAR®

554

Protección desde la
rodilla hasta el pie

Longitud: 34 cm

CE
CAT-II

EN ISO 11611:2015



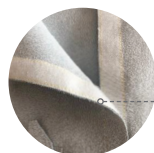
CLASE 2 (A1)

EN ISO 13688:2013

555

Protección desde
más abajo de la
rodilla hasta el pie

Longitud: 31 cm



Cierre ajustable con velcro



Hebilla de plástico regulable